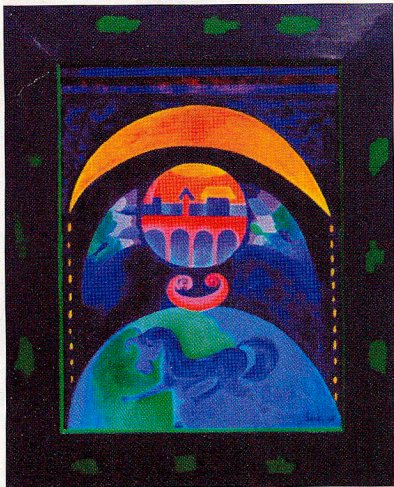


# Šárka MRÁZOVÁ



*“Ponte sull’eternità”, 2005 - “Most přes věčnost”, 2005*

Le opere di Šárka Mrázová sono musica e poesia scritti su pagine del mondo, esotici universi che raccontano la vita con la saggezza e la spensieratezza di una fiaba, metaforici e simbolici specchi dell’interiorità dell’artista che diventa universale paradigma dell’umanità. I mondi creati da Šárka sono un po’ reali, un po’ immaginifici, ma non è forse compito dell’arte rappresentare il sogno, costruire sacrali dalla fantasia? Pertanto catalogare la sua pittura nei termini correnti diventa puramente indicativo, essendo sicuramente preferibile considerarla come un’espressione fortemente personalizzata. Šárka ha scelto questa strada, contrappo-  
nendo l’idea atavica di un’arte che deve spiegare il reale a una che invece è libera di esprimere profonde emozioni al di là del tempo e dello spazio.

Ammirandone i dipinti dai colori intensi e dalle luci vibranti come quelli di una vetrata da cattedrale, con composizioni suddivise per brevi racconti dalla semplicità complessa come una parabola, viene voglia di lasciarsi affascinare partendo per un viaggio che condurrà di certo alla scoperta dell’anima e dello spirito.

*Elisa Bergamino*

**Elisa Bergamino - Via Robaro Ronzino, 17**

**10073 CIRIÈ (To) - Tel. 347.5429535 - [elisa.italiana@alice.it](mailto:elisa.italiana@alice.it)**